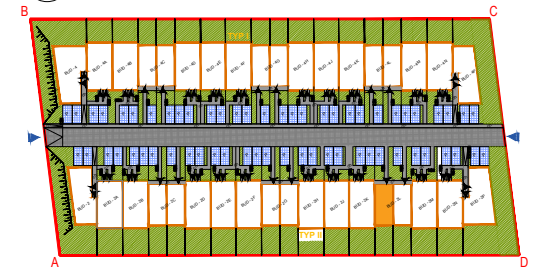


"BIURO SPRZEDAŻY"  
ul. Powstańców 33 lok.U14,  
05-091 Ząbki,  
604 771 746

PLAN SYTUACYJNY



Marki ul. Lwowska - TYP II

LOKAL

nr budynku  
**1 2L**  
nr lokalu

LICZBA POKOI	POW. UŻYTKOWA LOKALU	WYSOKOŚĆ (w stanie deweloperskim)
<b>6</b>	<b>129,77 m<sup>2</sup></b>	<b>272</b>

WYKAZ POW. POMIESZCZEŃ PARTERU

1 . PRZEDSIONEK	3,73 m <sup>2</sup>
2 . POM. GOSPODARCZE	4,16 m <sup>2</sup>
3 . ŁAZIENKA	3,46 m <sup>2</sup>
4 . SALON + A.KUCHNNY	30,53 m <sup>2</sup>

WYKAZ POW. POMIESZCZEŃ PIĘTRA

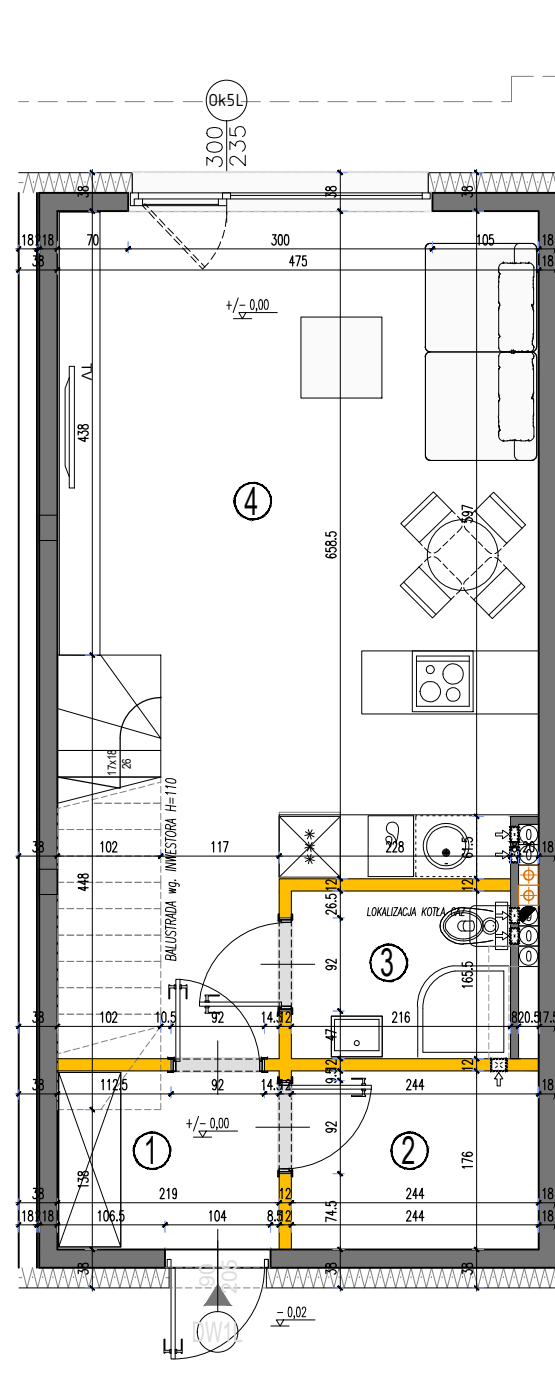
5 . KORYTARZ	6,72 m <sup>2</sup>
6 . GARDEROBA	4,72 m <sup>2</sup>
7 . SYPIALNIA	9,64 m <sup>2</sup>
8 . ŁAZIENKA	4,78 m <sup>2</sup>
9 . SYPIALNIA	11,96 m <sup>2</sup>
10 . SYPIALNIA	9,70 m <sup>2</sup>

WYKAZ POW. POMIESZCZEŃ PODDASZA

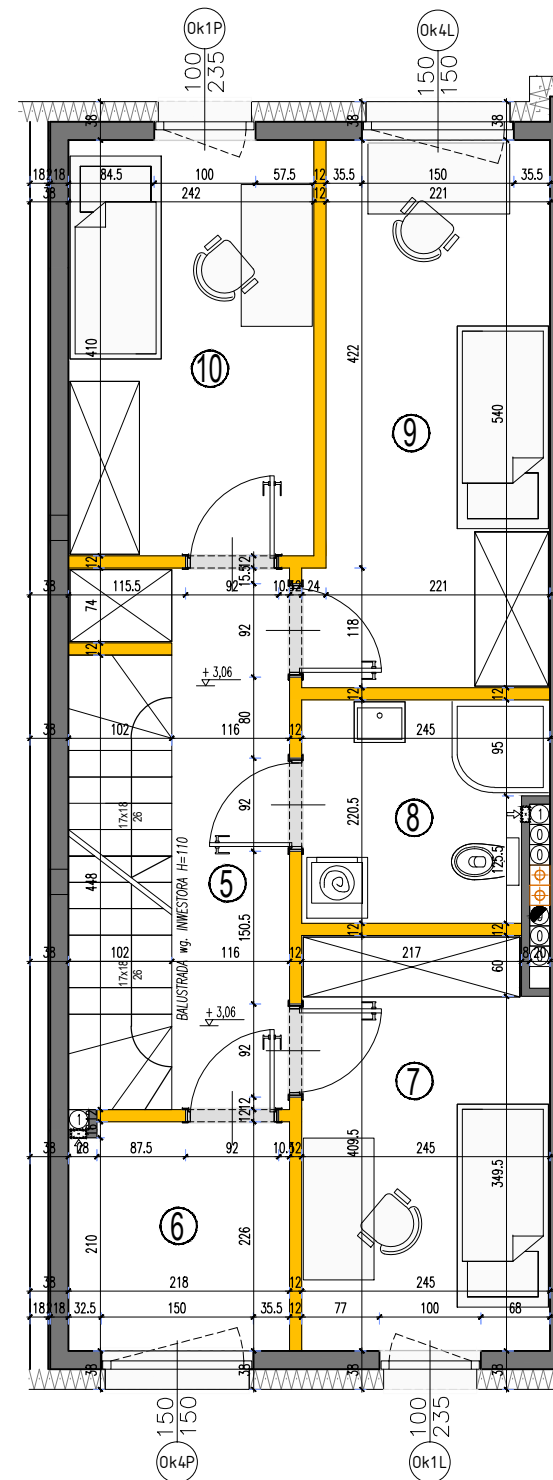
11 . KORYTARZ	5,02 m <sup>2</sup>
12 . GABINET	9,64 m <sup>2</sup>
13 . GARDEROBA	3,16 m <sup>2</sup>
14 . ŁAZIENKA	4,56 m <sup>2</sup>
15 . SYPIALNIA	15,36 m <sup>2</sup>
16 . GARDEROBA	2,63 m <sup>2</sup>
17 . TARAS	4,37 m <sup>2</sup>



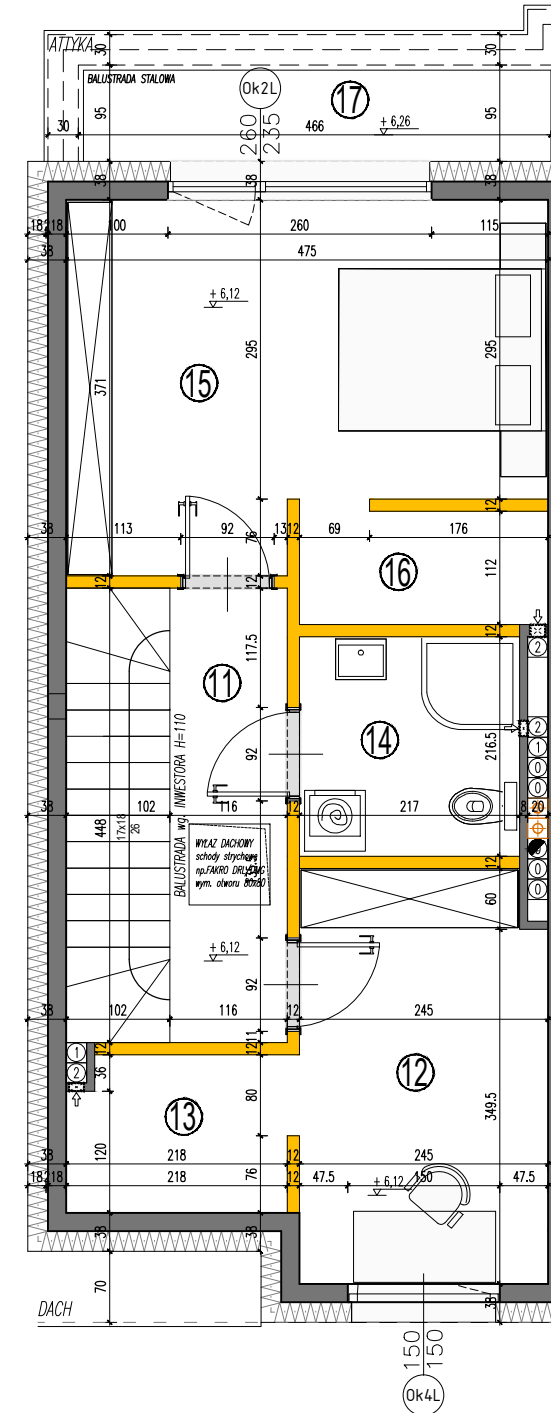
LOKAL NR 1 SKŁADA SIĘ Z SZEŚCIU IZB,  
PRZEDSIONKA, POM. GOSP., 3 ŁAZIENEK,  
DWÓCH KORYTARZY  
ORAZ DWÓCH GARDERÓB



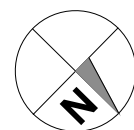
rzut parteru



rzut piętra I



rzut poddasza



LEGENDA OPISU OKNA: \*

Sm - szerokość w świetle muru

\* Szerokości i wysokości okien mogą ulec nieznacznym zmianom, w zależności od technologii okien.

Hp = wysokość parapetu od wykorzystanej podłogi

- ściany nierozbieralne
- ściany rozbieralne
- pion kanalizacji sanitarniej
- pion wentylacyjny - kuchnia / łazienka
- pion wentylacyjny - spaliny
- nawiewnik okienny

KARTA KATALOGOWA JEST ZAŁĄCZNIKIEM DO UMOWY.

Powierzchnia liczona wg normy PN-ISO 9836:2015-12 w stanie wykończonym. Suma powierzchni wszystkich pomieszczeń = powierzchnia użytkowa lokalu. Wymiary podane są w stanie surowym. Wymiary i powierzchnie mogą ulec nieznacznym zmianom. Instalacje oraz urządzenia elektryczne, sanitarne i drzwi wewnętrzne nie stanowią wyposażenia lokali. Przedstawiono przykładowe rozmieszczenie urządzeń sanitarnych i kuchennych. Podłoga pod posadzką wykonana ze sztychli. Na warstwie wykończeniowej przewidziano 2cm. Zabrania się ingerencji w elementy nośne budynku oraz szachty instalacyjne.



projekty architektoniczne • aranżacje wnętrz  
ul. Krokwi 28/14; 03-114 Warszawa  
tel/fax: (+48) 503 022 960; 698 623 373  
e-mail: info@a3cd.pl  
internet: www.a3cd.pl